



# INVESTIRE IN QUALITÀ

**BUONA PRATICA DELL'AGRICOLTURA CALABRESE  
SU INVESTIMENTI DI TRASFORMAZIONE E COMMERCIALIZZAZIONE.  
PSR CALABRIA 2014/2020 - MISURA 04 – INTERVENTO 4.2.1  
SOSTEGNO PER INVESTIMENTI IN TRASFORMAZIONE E COMMERCIALIZZAZIONE.**

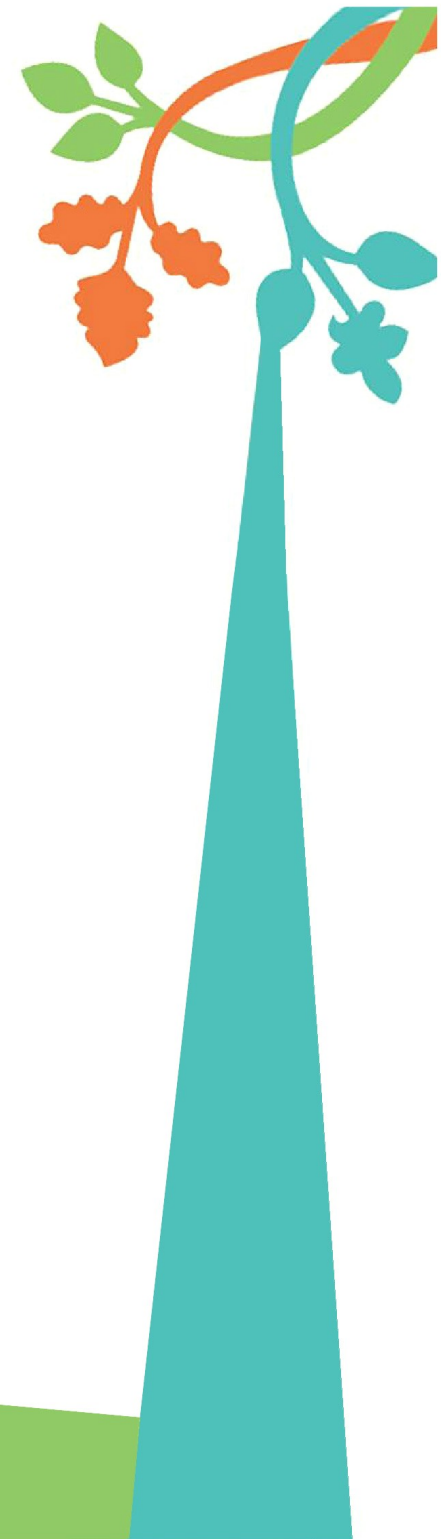


## IL PROGETTO “INVESTIRE IN QUALITÀ”: COS’È?

Il Progetto **INVESTIRE IN QUALITÀ** nasce da un’idea progettuale messa a punto dalla **SAOR ITALIA** srl (Saggi-Ortaggi), azienda di produzione, trasformazione e conservazione di prodotti alimentari tipici calabresi, sita in prossimità del Porto di Gioia Tauro. Il board dirigenziale è composto, fin dalla nascita, da un unico nucleo familiare che ha saputo trasformare la propria passione per i prodotti di qualità in un’azienda moderna, che esporta in Giappone, Sud Africa, America del Nord, Sudamerica.



La SAOR ha ottenuto il rating di legalità (\*\*+) su un massimo raggiungibile di tre stellette dall’Autorità AGCM) – uno strumento introdotto nel 2012 per le imprese italiane, volto alla promozione e all’introduzione di principi di comportamento etico in ambito aziendale, tramite l’assegnazione di un riconoscimento – misurato in “stellette” - indicativo del rispetto della legalità – desumibile dalla visura camerale.



**Il progetto presentato dalla SAOR a valere sulla misura 4 PSR CALABRIA 2014/2020 – Intervento 4.2.1 è relativo all’acquisto di attrezzature e macchinari altamente innovativi che hanno permesso di generare un impatto positivo in termini di miglioramento dell’efficienza produttiva e dell’organizzazione aziendale.**

**La funzionalità dei nuovi macchinari acquistati consente infatti maggiore precisione, meno sprechi, minimo impatto ambientale, certificazioni sempre aggiornate e massima sicurezza e ha consentito all’azienda di rafforzare la capacità di produzione.**



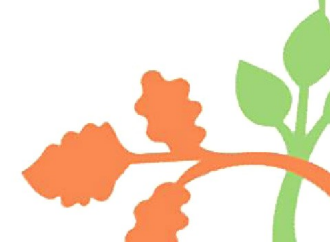
## INVESTIRE IN QUALITÀ PER VALORIZZARE LE CONSERVE CALABRESI

Il progetto ha previsto l'acquisto di una serie di attrezzature e di macchinari tecnologicamente innovativi necessari al rafforzamento della capacità produttiva aziendale.

L'introduzione delle **nuove tecnologie** ha portato, in tempi brevi, a una gestione migliore sia in termini di risorse umane che di prodotti.

La nuova linfa di innovazione ha consentito di promuovere e commercializzare le eccellenze locali in maggiore quantità e su diversi territori.

La strategia commerciale aziendale punta infatti a conquistare consumatori di nicchia in Italia e all'Estero, mantenendo le ricette delle tradizioni familiari coniugate a prodotti di alta qualità.



# LA SOLUZIONE OFFERTA DALLA BUONA PRATICA

Il finanziamento della SAOR in alta tecnologia consente il raggiungimento del massimo della sicurezza per il consumatore: linee di prodotti con controlli disposti lungo l'intera filiera di produzione permettono anche la destinazione di alcuni prodotti a "Private Labels".

Nuove ricette e nuove soluzioni attraverso attrezzature innovative per risparmio di tempo e risparmio energetico, con conseguente risparmio di energie del capitale umano impiegato.

Il progetto migliora la gestione aziendale incentrata sulla conservazione dei prodotti originali, conservando le tradizioni locali e incentrando la strategia di sviluppo dell'azienda sulla maggiore qualità dei prodotti, andando incontro alla crescente domanda di consumo rivolta verso la ricerca di specialità.



Sughi tradizionali / Traditional Sauces	
Denominazione / Name	Denominazione / Name
Pomodoro e basilico <i>Tomato and basil</i>	Pomodoro e porri <i>Tomato and Leeks</i>
Marinara <i>Marinara</i>	Vodka <i>Vodka</i>
Arrabbiata <i>Arrabbiata</i>	Pomodoro e carciofi <i>Tomato and artichokes</i>
Puttanesca <i>Puttanesca</i>	Pomodoro e funghi porcini <i>Tomato and porcini mushrooms</i>
Pomodoro ed erbe del Mediterraneo <i>Tomato and Mediterranean herbs</i>	Alla Norma <i>Norma</i>
Napoletana <i>Napoletana</i>	Pomodori e tonno <i>Tomato and tuna</i>
Primavera <i>Primavera</i>	Pomodoro e peperoni <i>Tomato and peppers</i>
Pomodoro e pomodori secchi <i>Tomato and sundried tomatoes</i>	



La SAOR, **GRAZIE ALL'INVESTIMENTO EFFETTUATO CON IL SOSTEGNO DEL PSR**, sarà in grado di offrire a sempre più clienti prodotti di alta qualità garantendo al contempo il contenimento dei costi di produzione.

Il progetto favorisce **L'INCREMENTO DELLA PRODUZIONE** e il **MIGLIORAMENTO DEI PRODOTTI MADE IN CALABRIA** che arrivano sulle tavole dei consumatori grazie all'innovazione tecnologica, alla riorganizzazione dei cicli di lavoro, a una nuova logistica e all'ottimizzazione dei tempi.



# I CRITERI VINCENTI



Rispetto ai criteri di riconoscibilità di una buona pratica, il progetto **Investire in qualità** è:

**EFFICACE:** ha consentito alla SAOR di migliorarsi attraverso la definizione e attuazione di una strategia di innovazione ad alta competitività, con concreti risultati per i consumatori finali.

**EFFICIENTE:** la strategia di puntare su nuove tecnologie applicate ai prodotti agricoli trasformati si è rivelata da subito vincente da più punti di vista e l'azienda ha avuto incremento della capacità produttiva e del reddito grazie all'aumento della produttività.

**INNOVATIVA:** grazie all'introduzione dell'innovazione tecnologia, si garantisce il mantenimento di elevati standard di qualità della produzione senza tralasciare il solco della naturalità e della tradizione.






**TRASFERIBILE:** i risultati conseguiti grazie all'investimento tecnologico possono essere diffusi e riproposti in altri contesti territoriali e in altri ambiti produttivi legati alla trasformazione dei prodotti agricoli calabrese.

**VISIBILE:** la SAOR è una rilevante realtà produttiva per la trasformazione dei prodotti agricoli calabresi con forte propensione all'esportazione, pertanto i risultati che otterrà in termini di innalzamento dei livelli di efficienza e di produttività saranno facilmente resi noti e comunicati, con evidente ricaduta positiva in termini di visibilità

**COERENTE:** il progetto è coerente con gli obiettivi di sviluppo dell'economia del territorio calabrese, con particolare riferimento ai prodotti agricoli trasformati, dove c'è bisogno di introdurre tecnologie e innovazione, per garantire i consumatori in termini di tracciabilità e riconoscibilità del prodotto, in un mercato sempre più globalizzato.





MARKETING TERRITORIALE  
GIOVANI IMPRENDITORI  
biologico  
VALORIZZAZIONE  
PROJECTS  
ECCELLENZA  
AGRICOLTURA  
COOPERAZIONE  
misura INNOVAZIONE  
CALABRIA  
BUONE PRATICHE  
SMART  
FILIERA CORTA RETE  
START-UP sostenibilità  
PSR 2014-2020  
territorialità  
qualità  
AGROALIMENTARE  
AMBIENTE  
SUD  
TERRA  
COMUNICAZIONE  
TURISMO  
trasferibilità  
VERDE  
cultura

